

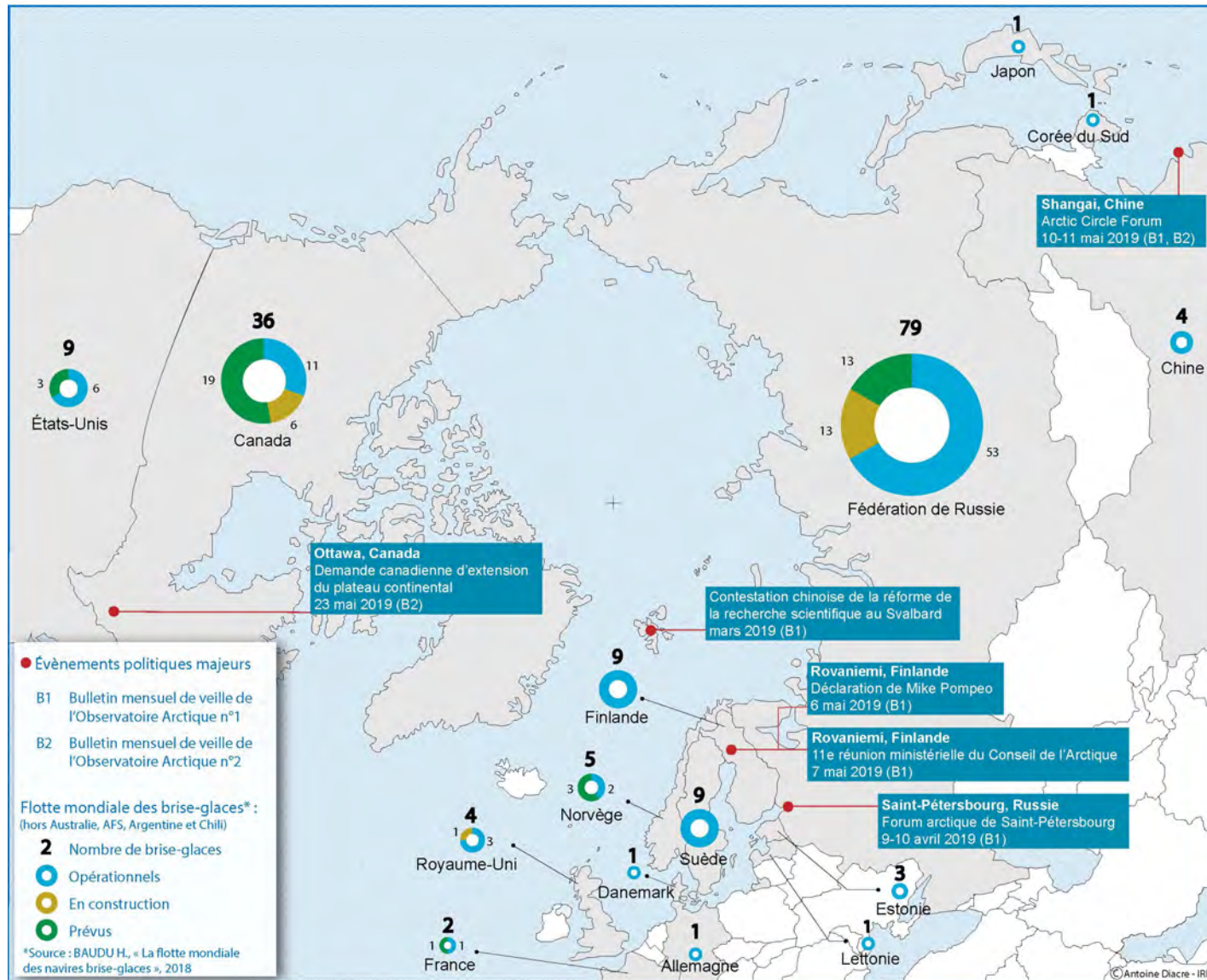
OBSERVATOIRE DE L'ARCTIQUE

Atlas de cartes

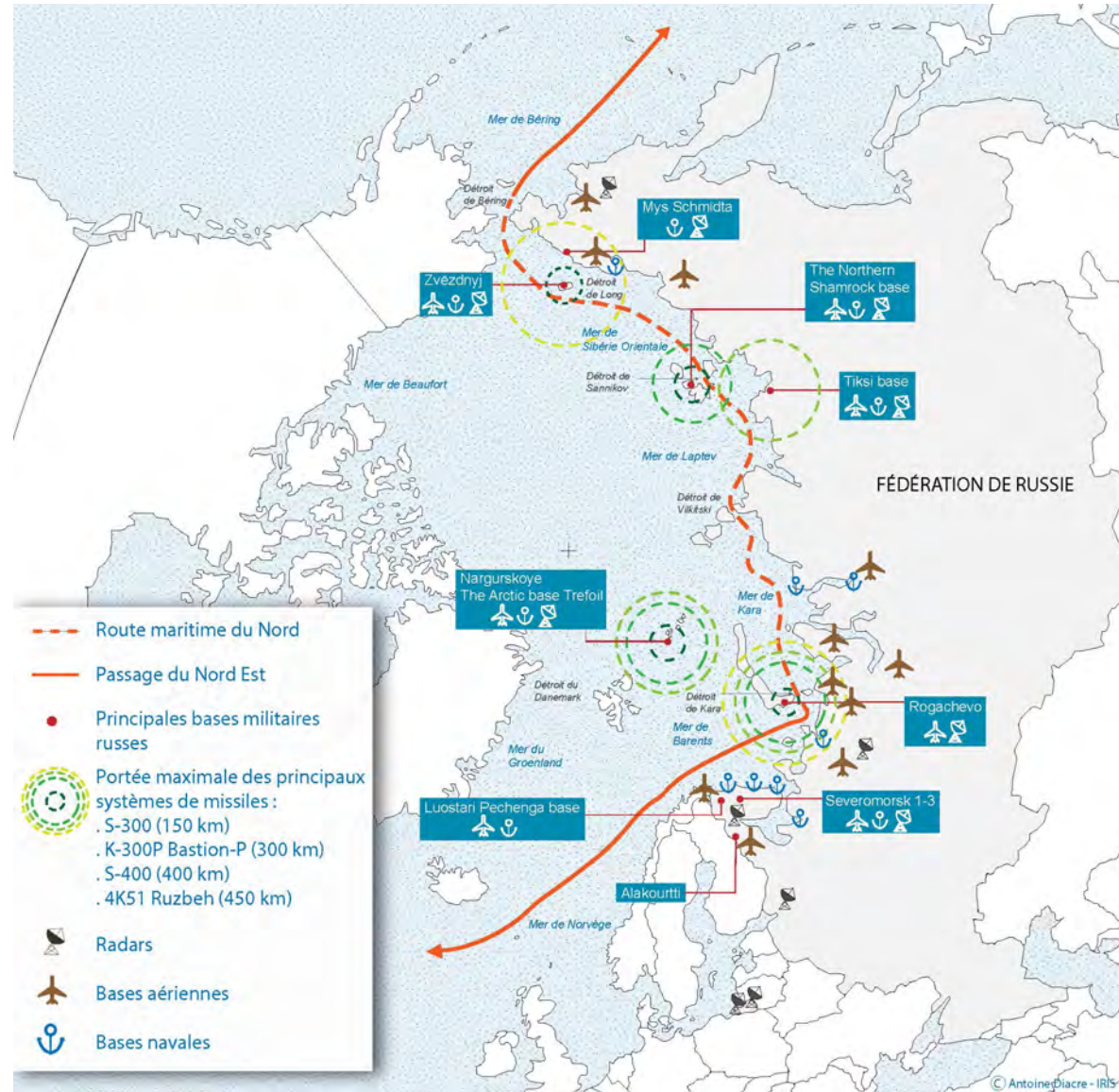
Juin 2019 - Mai 2022

réalisées par l'Institut de relations internationales et stratégiques (IRIS)
pour l'Observatoire de l'Arctique dirigé par la Fondation pour la recherche stratégique
et pour le compte de la DGRIS

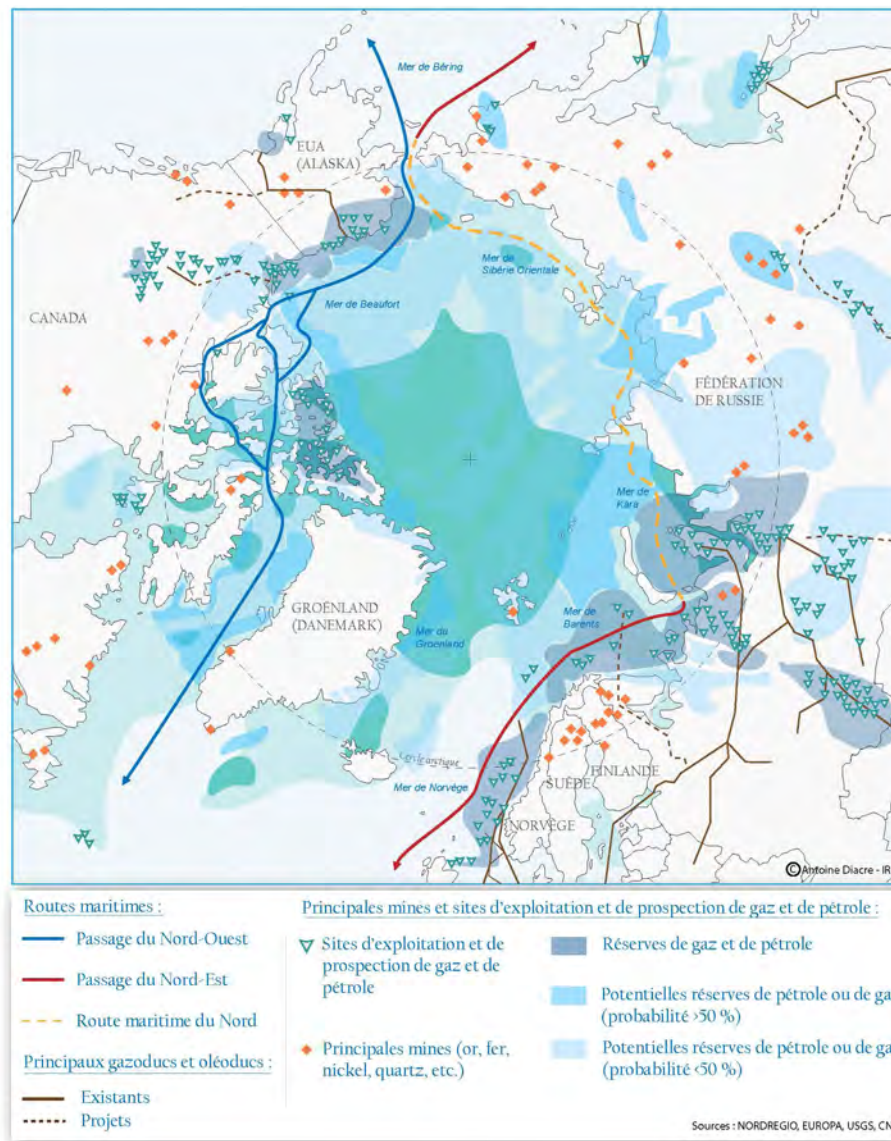
CARTE N°1 : SÉLECTION DE L'ACTUALITÉ ARCTIQUE



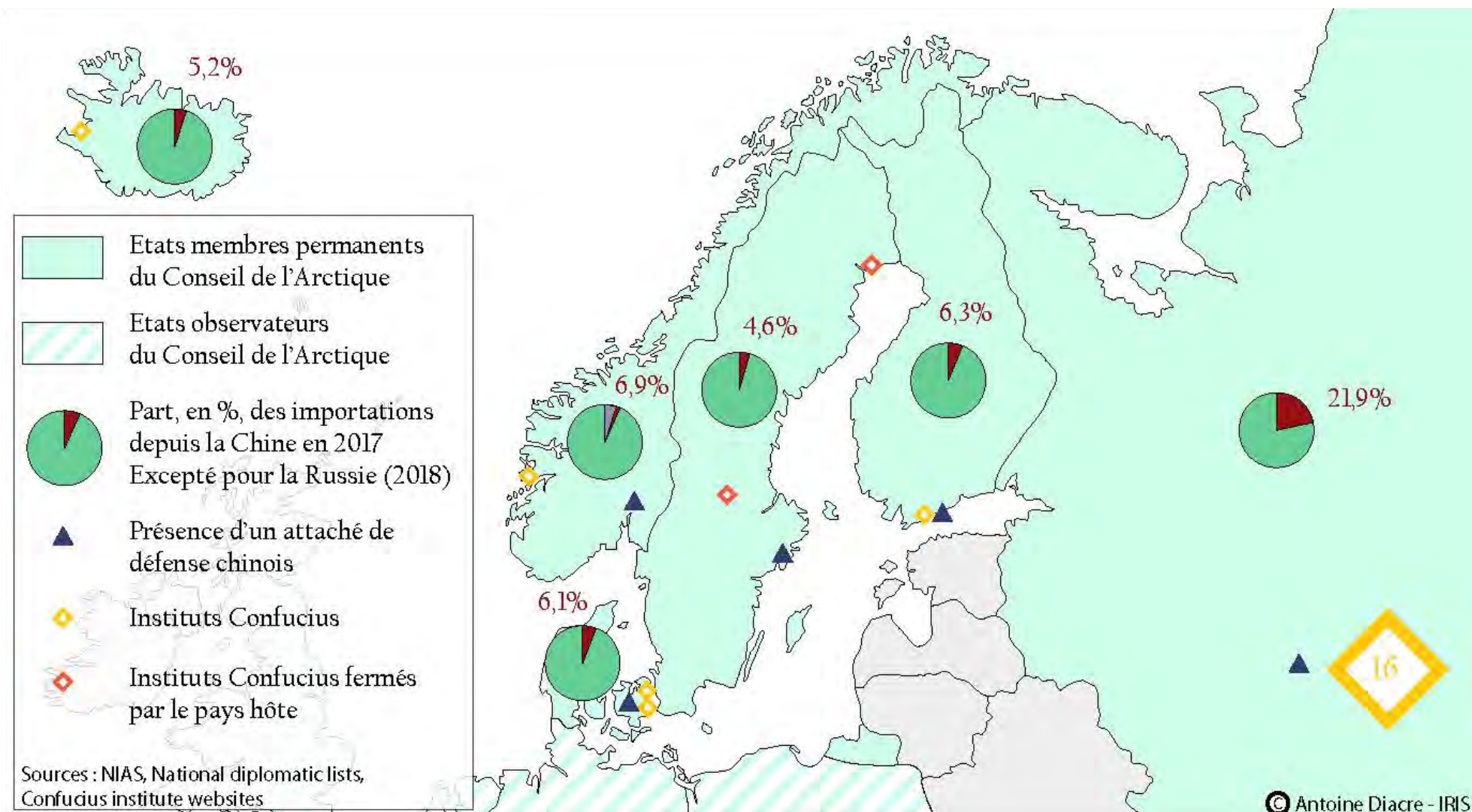
CARTE N°2 : AU COEUR DU PASSAGE DU NORD-EST, LA RUSSIE RENFORCE SON CONTRÔLE SUR LA ROUTE MARITIME DU NORD



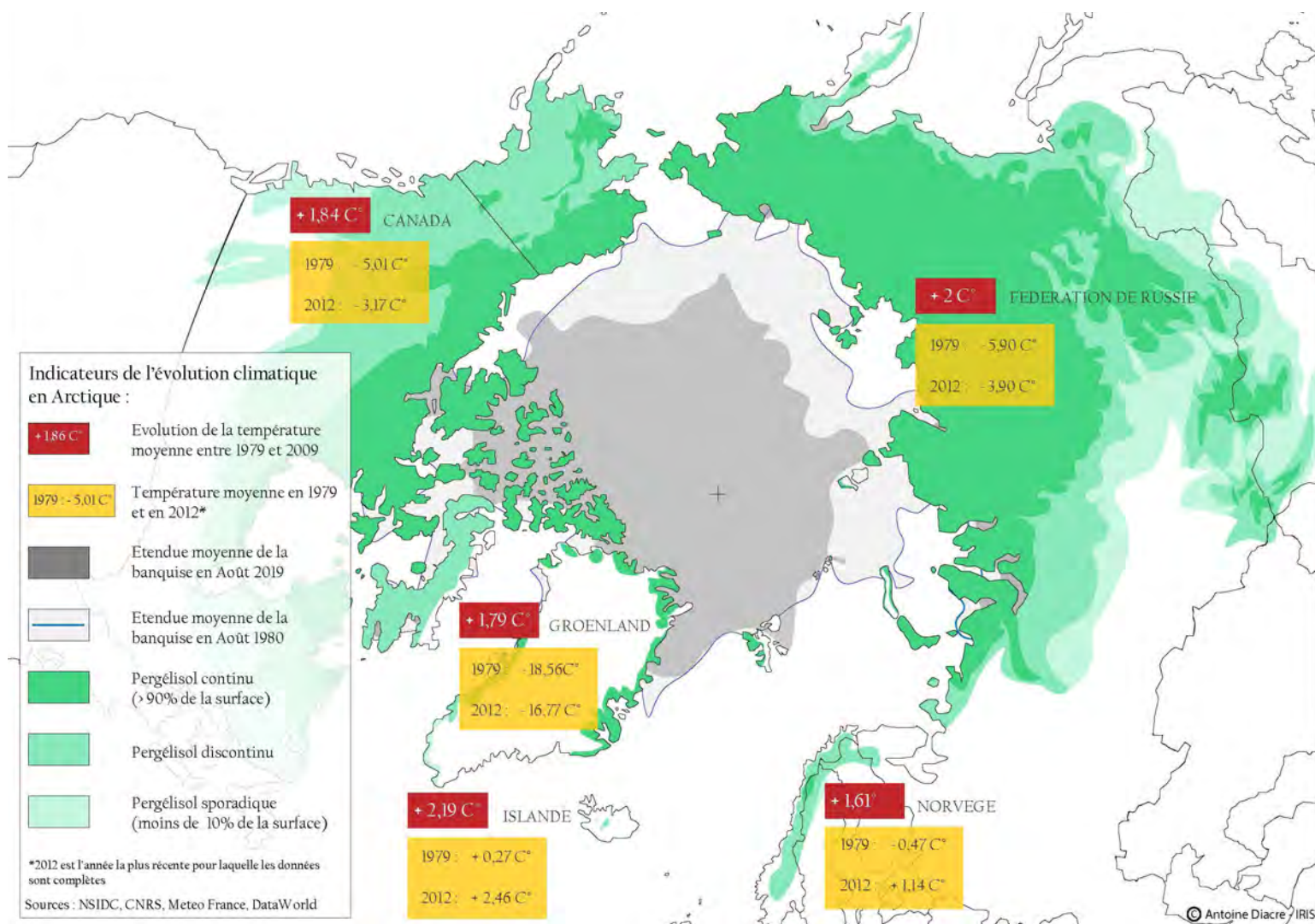
CARTE N°3 : PRINCIPAUX SITES MINIERS, D'EXPLOITATION ET D'EXPLORATION GAZIERS ET PÉTROLIERS



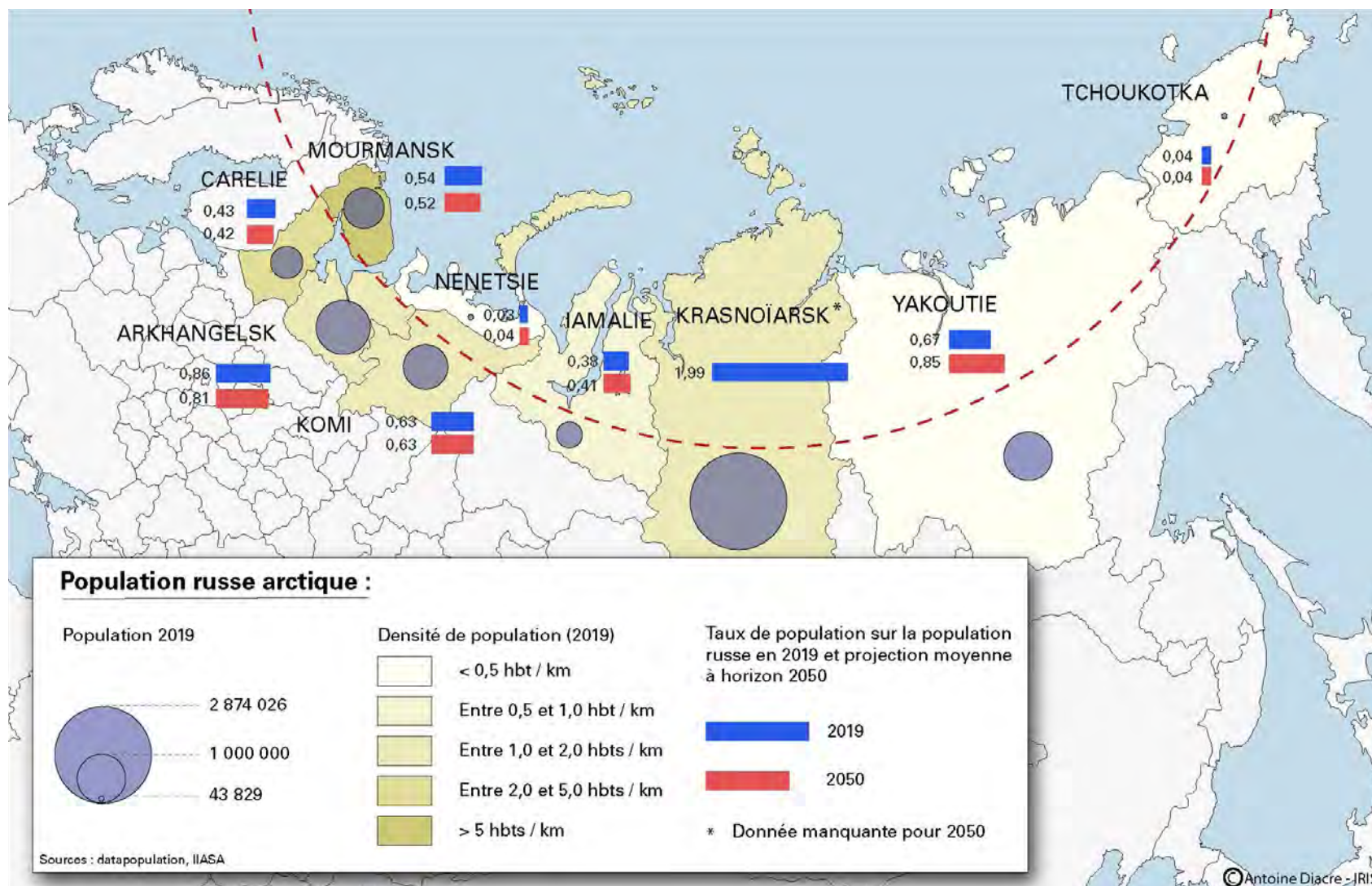
CARTE N°4 : INFLUENCE CHINOISE DANS LES ÉTATS EUROPÉENS MEMBRES PERMANENTS DU CONSEIL DE L'ARCTIQUE



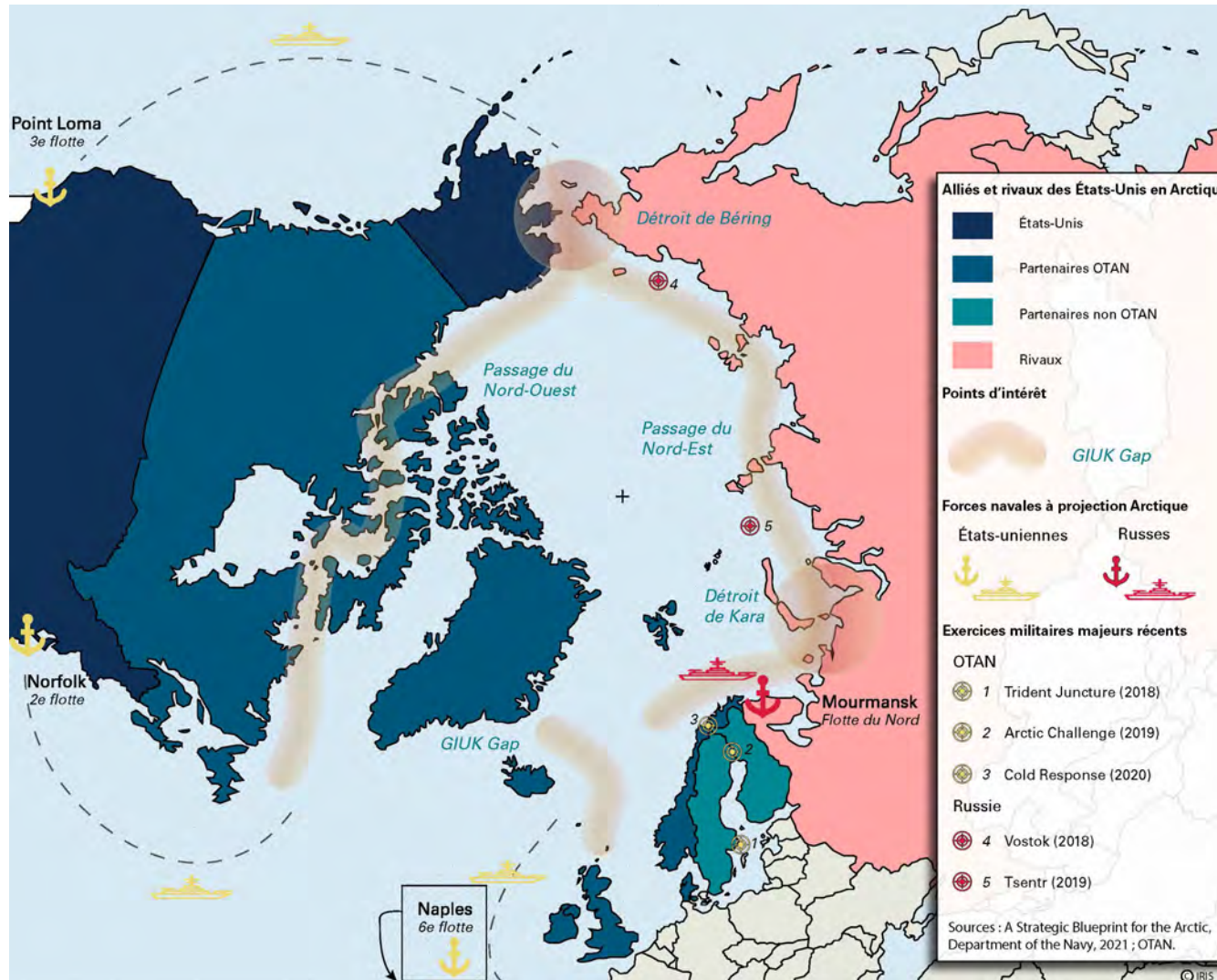
CARTE N°5 : ÉVOLUTIONS DE L'ENVIRONNEMENT NATUREL ARCTIQUE



CARTE N°6 : LA POPULATION RUSSE ARCTIQUE



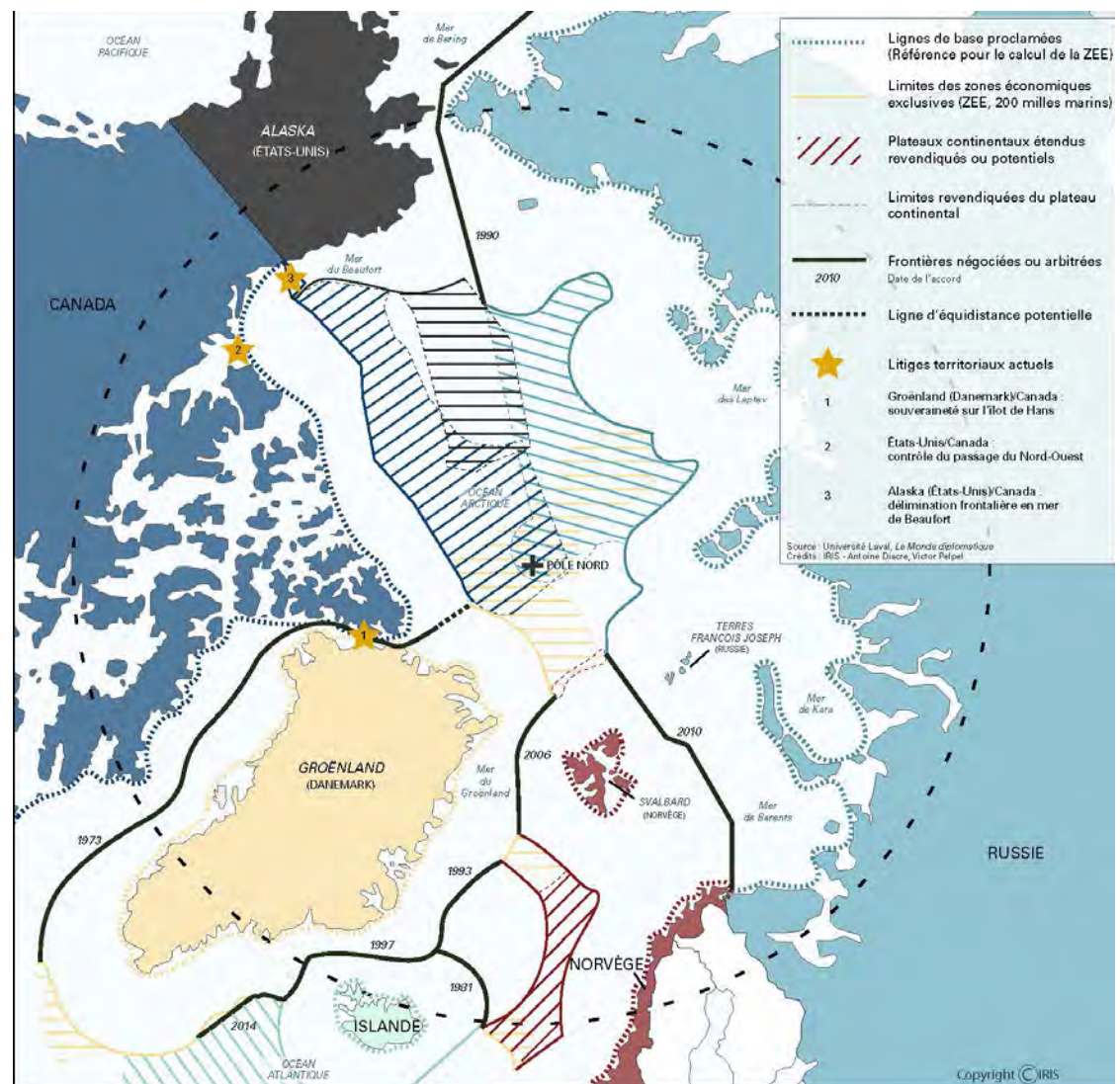
CARTE N°7 : GÉOSTRATÉGIE ÉTATS-UNIENNE EN ARCTIQUE



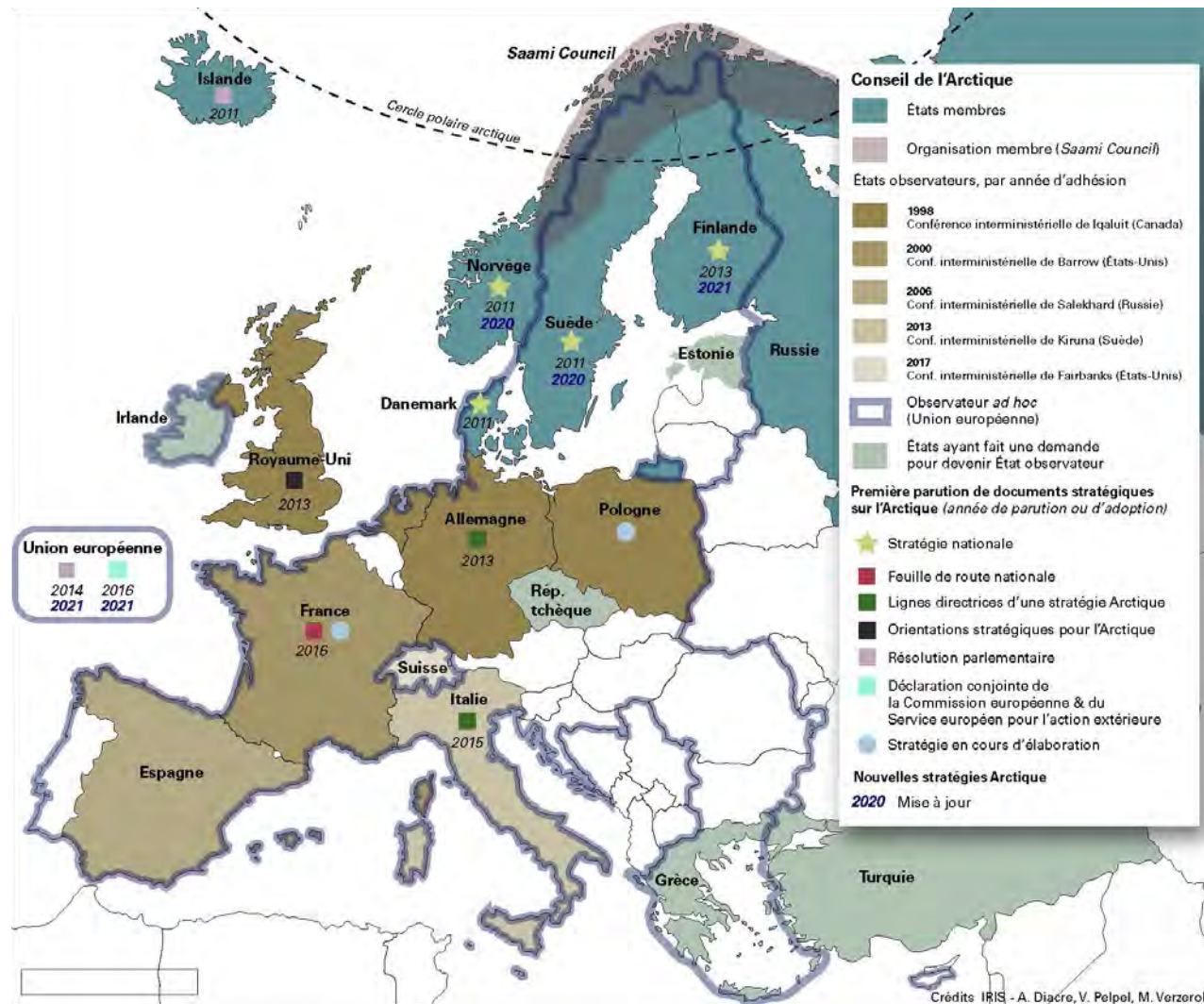
CARTE N°8 : LES POPULATIONS AUTOCHTONES EN ARCTIQUE



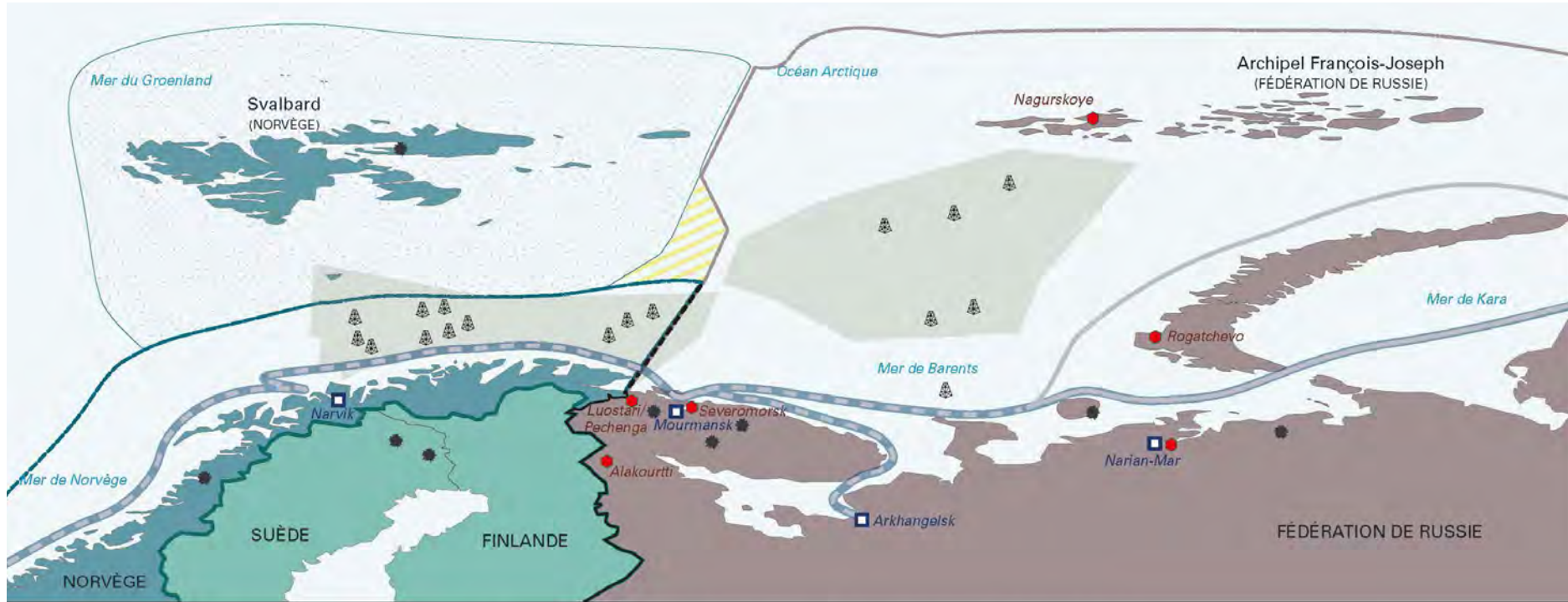
CARTE N°9 : REVENDICATIONS TERRITORIALES TERRESTRES ET MARITIMES EN ARCTIQUE. DIFFÉRENDS SUR LE STATUT JURIDIQUE DE ZONES MARITIMES



CARTE N° 10 : L'EUROPE ET L'ARCTIQUE



CARTE N° 11 : LA MER DE BARENTS, ESPACE D'INTÉRÊTS GÉOSTRATÉGIQUES



UN ESPACE DE COHABITATION RUSSO-NORVÉGIEN CONTESTÉ ...

- Membres de l'UE
- Membres de l'OTAN
- ZEE norvégienne
- ZEE russe
- Frontière Russie / Europe
- Délimitation des espaces russe et norvégien issue de l'accord de 2010
- Loophole : zone d'eau internationale, aux limites de la ZEE norvégienne, de la ZEE russe et de la ZPP du Svalbard

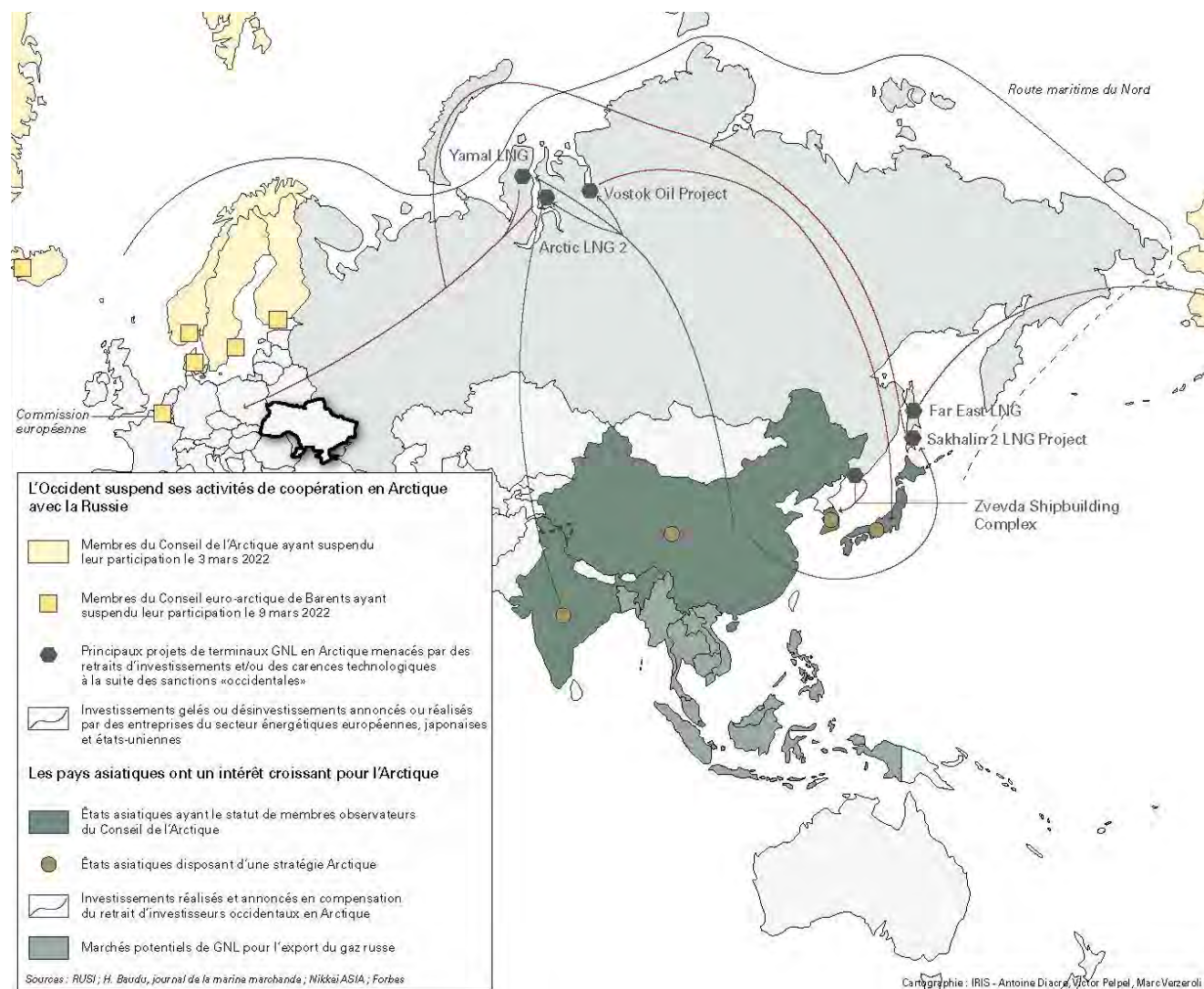
... AUX NOMBREUX INTÉRÊTS ÉCONOMIQUES ET STRATÉGIQUES

- Route maritime du Nord
- Passage du Nord-Est
- Trafic maritime dense
- Zones d'exploration et d'exploitation gazières et pétrolières
- Principales plates-formes d'exploitation
- Principales exploitations minières
- Zone de protection des pêches (ZPP) du Svalbard
- Bases militaires russes
- Principaux ports

Cartographie : IRIS - A. Diacre, V. Peipel, M. Verzeroli

Sources : Infield ; MAPPE, Arctique, climat et enjeux stratégiques, ateliers Henry Douglar, 2015 ; IRIS

CARTE N° 12 : LES CONSÉQUENCES DE LA GUERRE EN UKRAINE SUR LA COOPÉRATION EN ARCTIQUE



Institut de relations internationales et stratégiques (IRIS)

CONTACTS :

Antoine Diacre - diacre@iris-france.org

Victor Pelpel - pelpel@iris-france.org

Marc Verzeroli - verzeroli@iris-france.org

contact@iris-france.org

+ 33 (0)1 53 27 60 60